



РОСАТОМ



День Росатома в ИБС

Итоги первого года работы программы

Дмитрий Васильев

Директор по развитию
ERP-решений

Инструменты ЦКР «ERP/CRM»

Интегрированная программно-техническая платформа

1 3 5

- Создание интегрированного программно-технического решения класса BI/ERP/CRM, которое способно заменить для крупных отечественных предприятий продукты компаний SAP с элементами решений от компаний SAS, Microsoft, IBM, и т. д.

Партнерство разработчиков ПО

1 2 3 4

- Координация требований к совместимости отдельных продуктов и сервисов, обновлений и уровню качества выпускаемых решений
- Синхронизация планов развития продуктов, новых сервисов с учетом требований заказчиков

Партнерство интеграторов

2 3 4 5

- Формирование альянса интеграторов для развития методологической базы проектов импортозамещения
- Замена ушедших с рынка сертификационных программ для ИТ-персонала

Группа по работе с заказчиками

3 4 5

- Гармонизация возможностей программных продуктов группы ERP+ и требований заказчиков из разных отраслей
- Формирование трендов для развития программных продуктов ERP+

Группа обучения и развития

4 5

- Формирование пула квалифицированных специалистов для реализации программ импортозамещения, дальнейшего развития и поддержки внедренных решений

1 Построение композитной архитектуры и проверка на совместимость

2 Формирование методологической базы для реализации программ

3 Формирование единой экосистемы импортозамещения ERP+

4 Подбор квалифицированного персонала

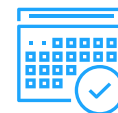
5 Формирование системы сопровождения

Формирование методологической базы для реализации программ



Цель

- Формирование альянса интеграторов для развития методологической базы проектов импортозамещения
- Замена ушедших с рынка сертификационных программ для ИТ-персонала



Планируется

- Утверждение методологических рекомендаций на уровне Минцифры
- Создание среды и инструментов развития методологии



Выполнено

- Разработан проект единого стандарта управления программой и проектами и локальные документы на базе утвержденных методологий
 - Методические рекомендации по организации производственного процесса разработки государственных информационных систем с учетом применения итерационного подхода к разработке (Минцифры)
 - Управление программой проектов (IBS)
 - 1С:Технология корпоративных внедрений (1С)
- Разработан проект единого стандарта профессиональной подготовки и сертификации руководителей проектов и архитекторов ИС



Предложения

Заказчиком: Адаптация методологии под проектные структуры заказчика. Разработка и внедрение стандартов и инструментов управления программой проектов и проектами

Методические рекомендации по управлению программами внедрения композитных ERP-систем

Назначение Методических рекомендаций

Обеспечение программ цифровой трансформации с использованием композитных ERP-систем необходимыми инструментами реализации, учитывающими технологическую, организационную и методологическую сложность и масштабность этих программ

Целевая аудитория Методических рекомендаций

- Проектные команды заказчиков и интеграторов, внедряющие композитные ERP-системы
- Специалисты вендоров, чьи продукты входят в технологический стек экосистемы «Федерация»

Структура Методических рекомендаций



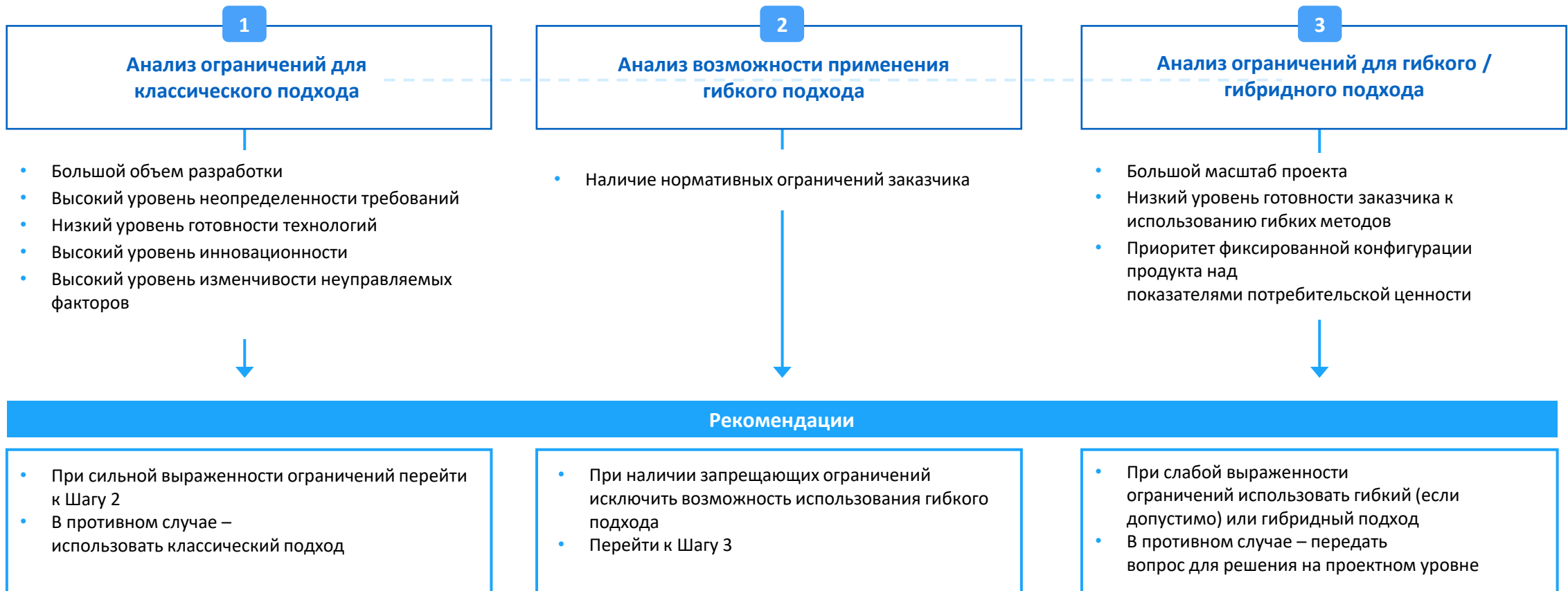
Программа создания и внедрения композитных ERP-систем

Ключевые особенности подхода



Выбор подходов к управлению Программой с учетом уровня неопределенности

Решение о выборе подхода к управлению – классического, гибкого или гибридного – выбирается для каждого проекта Программы индивидуальное в зависимости от уровня неопределенности в этом проекте



Принципы формирования Программы

Задачи и результаты процесса формирования Программы



Дорожная карта Программы

- Фаза общего архитектурного проектирования - разработка архитектурных принципов, ключевые требований и ограничений целевой ERP-системы
- Фаза реализации проектов - создание и внедрение функциональных и инфраструктурных компонентов целевой ERP-системы

Формализованная среда управления

- Организационная структура Программы
- Офис управления Программой
- Регламенты процессов управления

Заинтересованные стороны Программы

Заинтересованные стороны Заказчика

- Инвестор
- Генеральный заказчик
- Функциональные заказчики проектов Программы
- Эксплуатирующая организации

Ключевые роли в Программе со стороны заказчика

- Куратор Программы
- Директор Программы
- Главный архитектор Программы
- Кураторы и руководители проектов от функциональных заказчиков

Заинтересованные стороны исполнителей

- Головной исполнитель (архитектор) Программы
- Исполнители проектов Программы
- Поставщики Программы

Организационная структура Программы



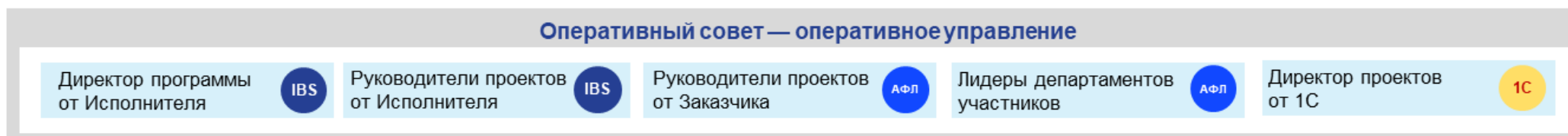
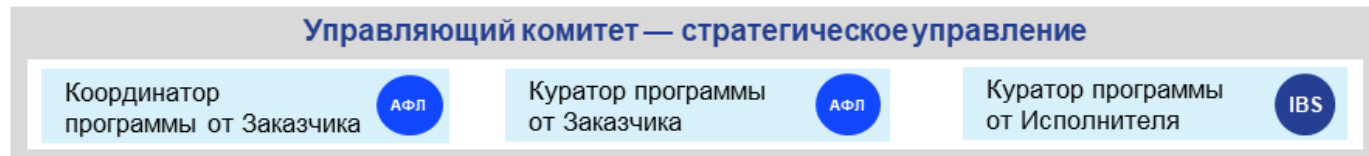
Офис управления программой


Офис управления программой является временной организационной структурой, создаваемой на весь период выполнения Программы с целью повышения эффективности управления и реализации Программы





Кейс 1 (программы импортозамещения)


- 18 основных проектов
- 9 вспомогательных проектов



 - Участники проекта от АФЛ

 - Участники проекта от 1С

 - Участники проекта от IBS

 - Центр компетенции

- Консорциум компаний по внедрению

Кейс 1 (Структура проектного офиса и экономика)



Техническое сопровождение программы

- Документирование и управление программой и KPI (Jira + Confluence)
- Программа обучения и инструменты обучения (1С Корпоративный университет)
- Управление моделью данных и процессной моделью (SilaUnion, StormBPMN, 1С СППР)
- Инструменты управление интеграциями
- Средство проверки качества (TestIT, 1С КИП)
- Контроль и мониторинг, бюджетирование и анализ программы проектов (IBS Планета Аналитика)
- Планирование проектов и программы (1С Управление проектной организацией)

Кейс 1 (экономика создания проектного офиса)

Средняя стоимость создания проектного офиса программы и поддержки ее функционирования составляет 3-4% от стоимости программы



День Росатома в IBS

Дмитрий Васильев

Директор по развитию ERP-решений

29 мая 2023 г.

+7 (926) 385-21-92

DVasilev@IBS.RU